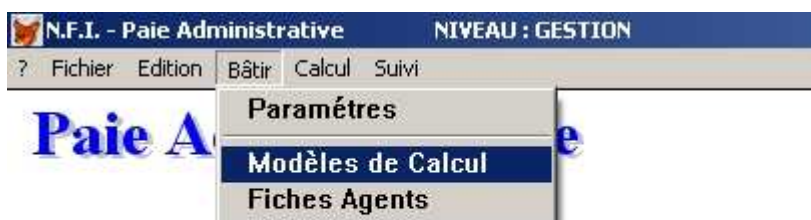


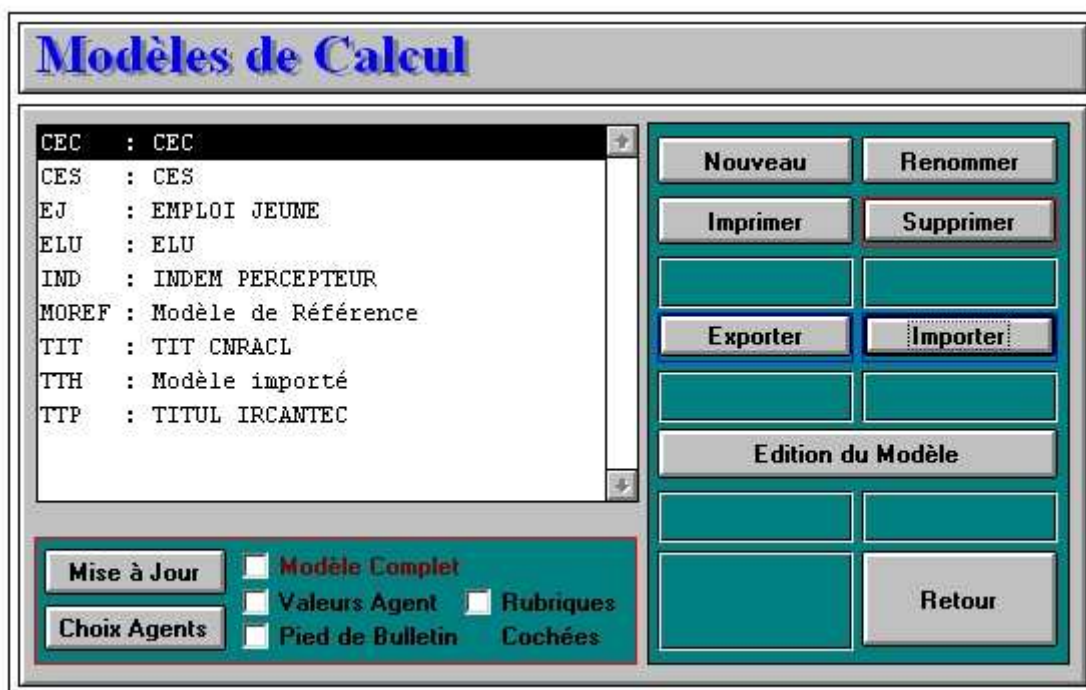
**1ère Société Régionale**  
**Une dimension Nationale**

## Mise a jour du logiciel Paie pour la mise en place du modèle recenseur.

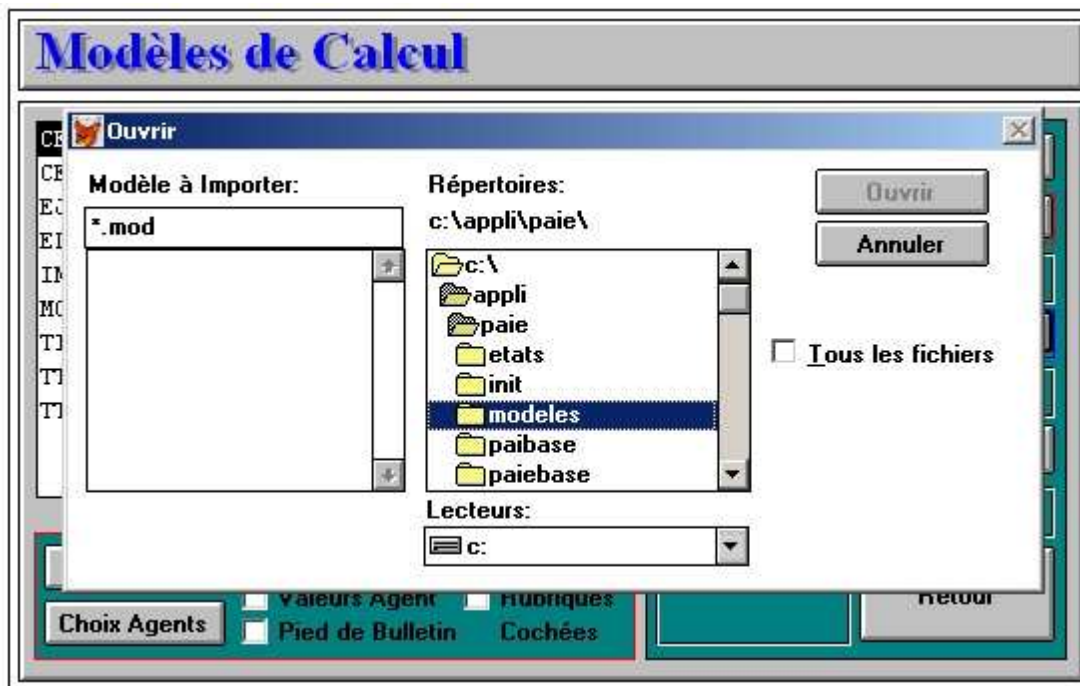
Bâtir > Modèles de Calcul



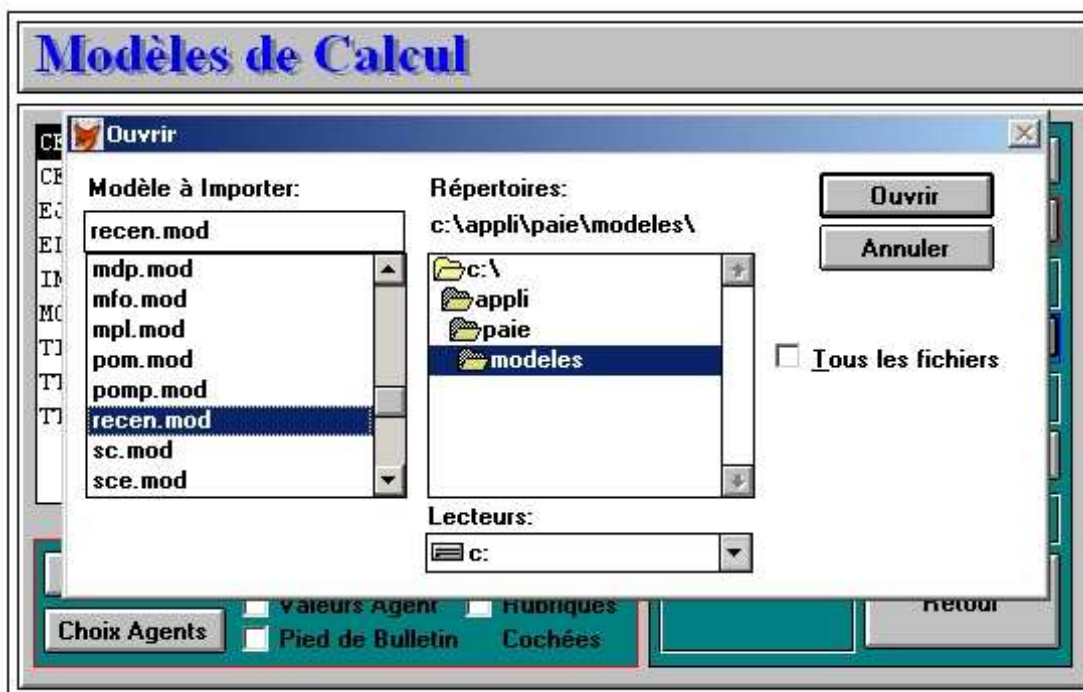
Une fois dans les Modèles de Calcul, utilisé le bouton « Importer » pour récupérer le modèle recenseur.



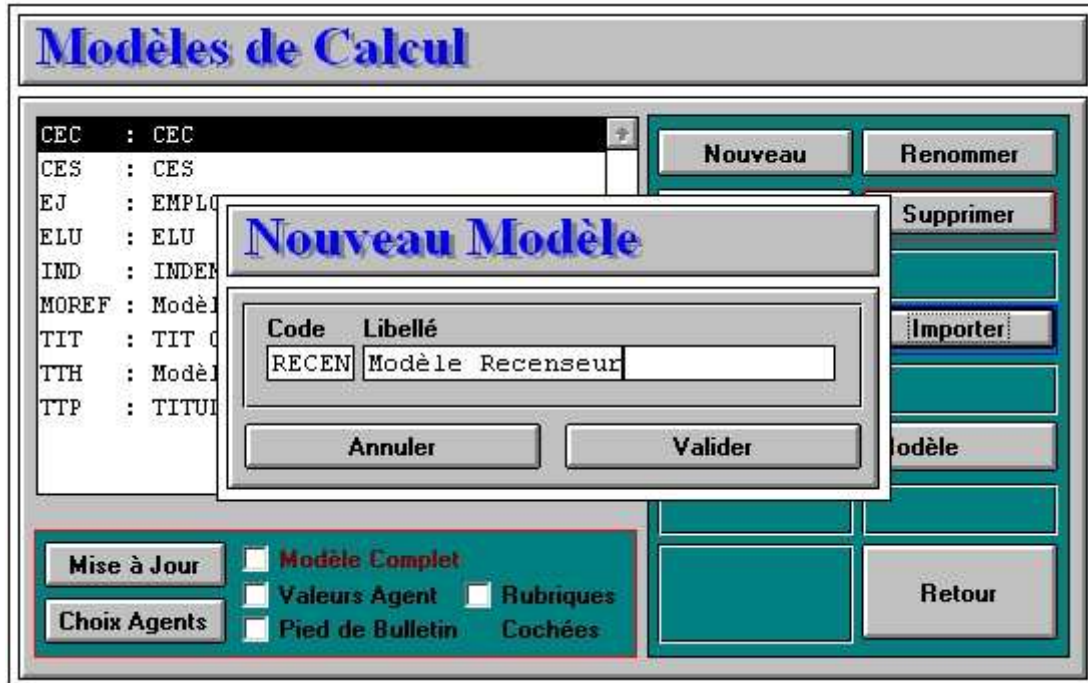
Une fenêtre s'ouvre et vous demande de sélectionner le fichier modèle.  
Double cliquer sur le dossier « modeles »



Sélectionner ensuite dans la liste le fichier « recen.mod » et cliquer sur le bouton « Ouvrir »



Une fenêtre vous demande le libellé du modèle.  
Saisissez « Modèle Recenseur » et valider.



Votre modèle recenseur a bien été importé dans votre logiciel de paie.

